

강릉시 일자리 종합안내서 2026



1

일자리기관 소개

1	강릉시 일자리지원센터	10
2	강원지방중소벤처기업청 강원영동사무소	10
3	중소벤처기업진흥공단 강원영동지부	11
4	한국산업인력공단 동부지사	11
5	소상공인시장진흥공단 강릉센터	12
6	한국법무보호복지공단 강원동부지부	12
7	강릉상공회의소	13
8	강릉시 가족센터	13
9	강릉고용복지플러스센터	14
10	강릉여성인력개발센터	14
11	강릉여성새로일하기센터	15
12	강릉시 외국인근로자 지원센터	15
13	강원제대군인지원센터	16
14	강원대학교 강릉캠퍼스 학생지원과 학생성공지원팀	16
15	가톨릭관동대학교 대학일자리플러스센터	17
16	강릉영동대학교 커리어개발센터	17
17	강원도립대학교 취·창업지원팀	18
18	강원도립대학교 창업보육센터	18
19	한국폴리텍대학 강릉캠퍼스	19
20	강릉시장애인종합복지관	19
21	강릉시립복지원	20
22	대한노인회 강릉시지회	20
23	한국노총 강릉지역지부 노동교육법률상담소	21
24	사회적협동조합 희망리본 강릉센터	21

2

연령별·대상별 일자리 정보

청년		
1	강릉시 청년창업 희망키움 사업	24
2	청년월세 지원사업	24
3	강원특별자치도 취업준비쿠폰 지원사업	25
4	강릉살자 지역이주 정착 프로젝트	25
5	청년근로자 근속장려금 지원	26
6	청년디딤돌 2배 적금 지원	27
7	청년도전지원사업	28
8	청년내일저축계좌 지원	29
9	청년농업인 영농정착 지원사업	29
10	청년농업인 정책자금 이차보전 지원	30
11	청년일자리도약장려금	31
12	청년창업사관학교	32
13	지역·산업 맞춤형 일자리창출 지원사업(시마케터 양성)	32
14	대학일자리플러스센터 운영	33
14-1	온라인취업준비Mall	34
14-2	졸업생특화 프로그램	35
14-3	고교생맞춤형고용서비스	35
15	강릉영동대학교 커리어개발센터 운영	36
15-1	취업주간행사	36
15-2	VR(모의면접) 체험실 운영	37
15-3	우수기업 탐방	37
16	강원도립대학교 취업 JOB GO 캠프	38
17	강원도립대학교 G-Startup 창업캠프	38
18	강원대학교 강릉캠퍼스 학생지원과 학생성공지원팀 진로·취업 프로그램 운영	39
19	창업지원프로그램 운영	39

중장년

1	2025년 기준 경제총조사원 모집	40
2	2026년 강릉시 사회조사원 모집	40
3	중장년특화과정 교육 운영	41
4	강원영동 중장년내일센터 교육생 모집	42

어르신

1	노인일자리 및 사회활동지원사업(경로장애인과)	43
2	노인일자리 및 사회활동지원사업(유경노인복지센터)	43
3	노인일자리 및 사회활동지원사업(강릉시니어클럽)	44
4	노인일자리 및 사회활동지원사업(강릉종합사회복지관)	45
5	노인일자리 및 사회활동지원사업(노암복지회)	45
6	취업알선형 / 민간취업	46

여성

1	강원여성구직활동지원사업	47
2	집단상담프로그램 운영	47
3	직업교육훈련과정 참여자 모집	48
4	지역·산업 맞춤형 일자리창출지원사업(돌봄전문가 양성)	48
5	여성재취업 3개월 과정	49
6	새일여성인턴십	49
7	경력단절예방지원사업	50

공공일자리대상, 장애인, 법무보호대상자

1	직접일자리사업	51
2	장애인일자리사업-일반형(전일제·시간제)	51
3	장애인일자리사업-특화형(시각장애인 안마사파견)	52
4	장애인일자리사업-참여형(복지일자리)	52
5	장애인일자리사업-특화형(발달장애인요양보호사 보조)	53
6	장애인일자리사업-중증장애인 강원형일자리	53
7	장애인일자리사업-중증장애인 동료상담지원	54
8	허그일자리지원프로그램	55
9	희망걸음	56

외국인

1	외국인근로자 고용허가제 운영	57
2	외국인근로자 원스톱상담	58
3	의료·노무·생활법률 상담	58
4	이로운 한국어교실	59
5	무료 치과진료 및 치료지원	59
6	통·번역지원사업	60
7	2026년 강릉시 가족센터 결혼이민자 역량강화 지원사업 (사회통합프로그램 및 한국어 교육)	61
8	강릉시 가족센터 사회통합프로그램(한국어, 한국문화, 한국사회 이해)	62
9	직업훈련 시활용교육	63
10	직업훈련 사업 통역사과정 참여자 모집	64
11	직업훈련 파티쉐 과정 참여자 모집	65
12	다문화가족 운전면허취득지원	66
13	다문화강사 역량강화지원	66
14	외국인주민자녀 한국어교육지원	67

제대군인

1	전직지원금 지급	68
2	직업능력개발 교육비 지원	68
3	전문교육기관 위탁교육 지원	69



기업 지원

1	생계형 1인 자영업자 사회보험료 지원	70
2	강원특별자치도 사회보험료 지원	70
3	강원특별자치도 어르신 인턴 고용기업 지원	71
4	중소벤처기업진흥공단 강원연수원 운영	71
5	기업인력애로센터-일자리매칭 플랫폼 운영	72
6	능력개발전담주치의 - 기업능력개발원스톱서비스제공	72
7	사업주 직업능력개발훈련 지원	73
8	체계적 현장훈련(S-OJT) 참여기업 모집	74
9	일학습병행제-산업현장 실무형 인재양성 지원	75
10	기업에 대한 고용촉진장려금 지원(실업자)	76
11	기업에 대한 고용촉진장려금 지원(제대군인)	77
12	기업에 대한 고령자계속고용장려금 지원	78
13	기업지원종합서비스 지원	78

소상공인 지원

1	강릉시 기업경영정책자금 융자추천 이차보전	79
2	소상공인 경영환경 개선 지원사업	79
3	노란우산공제 신규가입 기업에 대한 장려금 지원	80
4	소상공인 세무서비스 수수료 지원	80
5	전통시장 지킴이 지원사업	81
6	소상공인 카드수수료 지원	81
7	로컬크리에이터 육성 - 지역가치 사업가	82
8	소상공인 정책자금[대리대출]	83
9	소상공인 정책자금[직접대출]	85
10	자영업자고용보험료지원사업	87
11	희망리턴패키지 지원	88
12	소상공인 스마트상점 기술보급 지원	89
13	소상공인 경영안정바우처 지원	90
14	디지털온누리상품권 발행	91

창업 지원

1	창업보육센터(BI) 운영 - 창업기업 지원	92
2	1인 창조기업 지원센터 운영	92
3	메이커스페이스 구축 및 운영(전문랩)-장비지원	93
3-1	메이커스페이스 운영	93
4	예비창업패키지 - 예비창업자 지원	94
5	초기창업패키지 - 3년 이내 창업기업 지원	94
6	창업도약패키지 - 3년~7년 창업기업 지원	95
7	창업보육센터 입주기업 모집	95

기타 지원

1	국민취업지원제도사업	96
2	길거리 무료 노동상담	96
3	구직자도약보장 패키지	97
4	국민내일배움카드	98
5	중소기업 장기근속자 주택 우선공급	99
6	소규모사업장훈련	99
7	지역산업맞춤형인력양성 교육	100
8	강릉시 일자리박람회	100
9	찾아가는 일자리상담실 운영	101
10	일자리소통단 운영	101
11	매칭데이(구인-구직 만남의 날)	102
12	강릉시민 대상 컴퓨터활용능력 2급 자격증 무료 취득 과정 운영	102
13	2년제 학위과정 운영	103
14	직업교육과정(1년) 운영	104

강릉시
일자리 종합안내서
2026

1

일자리기관 소개



강릉시 일자리지원센터

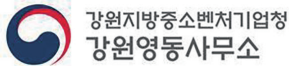
☑ 지원대상

강릉시민

강릉시 일자리지원센터는 전문직업상담사의 일대일 상담을 통해 취업 상담 및 알선, 취업 후 사후관리 등 구직자별 맞춤형 취업지원서비스 제공, 구인기업에는 유능하고 다양한 인재 정보를 제공·알선 하는 일자리 종합서비스 기관입니다.



- 📍 주 소 강릉시강릉대로 33
- 🕒 운영시간 월~금(09:00~18:00)
- ☎ 문 의 033-640-5953, 4951
- 📠 팩 스 033-640-4748
- 🌐 홈페이지 <https://gangwon.work.go.kr/gangneung/main.do>



중소벤처기업부 강원영동사무소

☑ 지원대상

기업 및 근로자, 소상공인, 창업자

중소벤처기업부 강원영동사무소는 강원영동지역 중소기업의 경쟁력 강화 및 활력 넘치는 소상공인·전통시장을 조성하기 위하여 다양한 정부 정책을 시행하고 있습니다.



- 📍 주 소 강릉시 과학단지로 106-11, 강릉과학산업진흥원 1층
- 🕒 운영시간 09:00 ~ 18:00
- ☎ 문 의 033-655-4143, 4148, 4150
- 📠 팩 스 033-655-4149
- 🌐 홈페이지 <https://www.mss.go.kr/site/gangwon/main.do>

☑ 지원대상

기업, 취업 준비생 및 재직자

중소벤처기업진흥공단은 중소기업의 발전을 위해서 정책자금, 수출지원, 인력지원 등 중소기업을 지원하는 공공기관입니다.

- 📍 주 소 강릉시 경강로 2110 동아빌딩 8층
- 🕒 운영시간 월~금(09:00~18:00)
- ☎ 문 의 통합콜센터 13657/ 033-649-9374
- 📠 팩 스 033-646-9960
- 🌐 홈페이지 www.kosmes.or.kr



중소벤처기업진흥공단
강원영동지부



☑ 지원대상

기업 및 근로자, 취업준비생

한국산업인력공단은 평생능력개발, 국가자격시험, 외국인고용지원, 해외취업, 국가직무능력표준 및 숙련기술장려 등 기업과 근로자의 인적자원개발을 지원하는 사업을 종합적으로 수행하고 있습니다.

- 📍 주 소 강릉시 방동길 60
- 🕒 운영시간 월~금(09:00~18:00)
- ☎ 문 의 033-650-5700
- 📠 팩 스 0505-174-2060
- 🌐 홈페이지 <https://www.hrdkorea.or.kr>



한국산업인력공단
강원동부지사





소상공인시장진흥공단

소상공인시장진흥공단 강릉센터



☑ 지원대상

소상공인 * 소상공인기본법 제2조 및 시행령 제3조 참고

소상공인시장진흥공단은 소상공인 육성, 전통시장·상점가 지원 및 상권활성화를 위해 설립된 준정부기관입니다.

📍 주 소 강릉시 종합운동장길88, 3층

🕒 운영시간 월~금(09:00~18:00) / 토, 일, 공휴일 휴무

☎ 문 의 033-645-1950

🌐 홈페이지 www.semas.or.kr



한국법무보호복지공단 강원동부지부



☑ 지원대상

법무보호대상자

형사처분 또는 보호처분 등 법적처분을 선고받은 분이면 신청이 가능하며, 사회복귀 및 정착 등에 필요한 다양한 법무보호서비스를 제공합니다.

📍 주 소 강릉시 옥가로 56

🕒 운영시간 월~금 (09:00~18:00) / 점심시간 (12:00~13:00)

☎ 문 의 033-647-3185

☎ 팩 스 033-822-2051

🌐 홈페이지 <https://koreha.or.kr/>

☑ 지원대상

기업, 취업 준비생 및 근로자

강릉상공회의소는 회원기업의 권익 증진과 경쟁력 강화는 물론 지역 경제 발전을 위한 다양한 지원사업과 정책 활동을 수행하는 대표 경제 기관입니다.



강릉상공회의소

- 📍 주 소 강릉시 종합운동장길 88, 5층
- 🕒 운영시간 9:00~18:00(점심시간 12:00~13:00)
- ☎ 문 의 033-643-4411~3
- 📠 팩 스 033-643-4414
- 🌐 홈페이지 <https://gangneungcci.korcham.net>



☑ 지원대상

강릉시민

강릉시 가족센터는 다양한가족(시민, 다문화, 외국인 등) 구성원을 위한 가족교육, 가족체험, 부모, 아버지 교육, 돌봄 프로그램, 도서관, 공동육아 나눔터를 운영 지원하고 있으며 취약위기 가족을 위한 다양한 서비스 및 가족문제 해결을 위한 상담, 교육을 지원합니다.



강릉시 가족센터

- 📍 주 소 강릉시 입암로 92번길 30-16
 - 센터: 월~토(09:00~18:00)
화, 수, 목 연장운영(09:00~21:00)
- 🕒 운영시간
 - 공동육아나눔터(1·2호점): 화~토(09:00~18:00)
 - 다문화 특화 작은도서관 품: 화~토(09:00~18:00)
- ☎ 문 의 033-648-3019, 3098 📠 팩 스 033-651-3147
- 🌐 홈페이지 <https://gangneungcci.korcham.net>





강릉고용복지플러스센터

☑ 지원대상

저소득자, 실직자 및 일반 구직자

강릉고용복지플러스센터는 실업급여 지급, 취업지원서비스 제공, 서민금융, 창업지원 등 다양한 고용·복지 서비스를 제공하는 기관입니다.



- 📍 주 소 강릉시강릉대로 176, 1~5층
- 🕒 운영시간 평일 9시~18시
- ☎ 문 의 033-610-1919
- 📠 팩 스 0503-8803-0375
- 🌐 홈페이지 www.work.go.kr/gangneung



강릉여성인력개발센터

☑ 지원대상

강릉시민

강릉여성인력개발센터는 직업능력개발훈련, 취업정보 및 취업알선, 여성의 고충상담, 각종 여성관련 후생복지·문화활동 지원사업을 통해 여성인적자원개발 및 사회·경제적 지위 향상을 위해 설립·운영되는 직업전문교육기관입니다.



- 📍 주 소 강릉시강릉대로 317 한국빌딩
- ☎ 문 의 033-643-1145
- 📠 팩 스 033-643-1189
- 🌐 홈페이지 www.gnwomen.kr

☑ 지원대상

여성 구직자

강릉여성새로일하기센터는 출산과 육아, 가사 등으로 경력이 단절된 여성의 취업을 지원하는 종합 취업지원기관입니다. 직업 상담에서 직업 교육, 취업알선, 취업 후 사후관리에 이르기까지 구직과 취업에 관련된 모든 서비스를 지원합니다.

- 📍 주 소 강릉시강릉대로 317 한국빌딩 3층
- ☎ 문 의 033-643-1148
- 🖨 팩 스 033-643-1189
- 🌐 홈페이지 <https://www.gnwomen.kr>



강릉여성새로일하기센터
(여성 구직·취업알선)



☑ 지원대상

강릉시 거주 외국인 근로자

강릉시 외국인근로자 지원센터는 외국인 근로자 권익향상을 지원하고 다양한 문화가 공존하는 지역사회 만들기에 기여합니다.

- 📍 주 소 강릉시옥가로19번길 26
- 🕒 운영시간 일~목(09:00~18:00), 금·토·공휴일 휴무
- ☎ 문 의 033-655-8956~7
- 🖨 팩 스 033-655-8958
- 🌐 홈페이지 <https://www.gnscfw.org>



강릉시 외국인근로자
지원센터





강원제대군인지원센터

☑ 지원대상

제대(예정)군인

강원제대군인지원센터는 제대(예정)군인의 안정적이고 성공적인 사회 정착 지원을 위해, 직업상담 자격을 갖춘 전문인력으로 맞춤형 전직 지원 서비스를 제공하고 있습니다.



- 📍 주 소 춘천시 소양강로 10(후평동) 춘천B&지식산업센터 915호
- 🕒 운영시간 월~금(09:00~18:00)
- ☎ 문 의 033-251-5009
- 📠 팩 스 033-252-5009
- 🌐 홈페이지 <https://www.vnet.go.kr>



강원대학교 강릉캠퍼스 학생지원과 학생성공지원팀

☑ 지원대상

대학 재학생 및 졸업생

강원대학교 강릉캠퍼스 학생지원과 학생성공지원팀은 학생 생애 중심의 전주기적 진로설계와 4단계 KNUG 전략을 통한 체계적 지속적인 진로·취업 역량 강화 프로그램 운영을 통해 학생 취업역량강화를 위해 노력하고 있습니다.



- 📍 주 소 강릉시 죽헌길 7 강원대학교 강릉캠퍼스 후생관(C4) 1층 JOBCAFE, 3층 학생성공지원과 사무실
- 🕒 운영시간 월~금(09:00~18:00)
- ☎ 문 의 033-640-2735
- 📠 팩 스 033-640-2074
- 🌐 홈페이지 <https://success.gwnu.ac.kr/>

☑ 지원대상

대학 재학생 및 졸업생, 지역청년

청년의 취업역량 강화 및 원활한 노동시장 진입을 지원하기 위해 고용노동부와 지자체, 대학이 함께 청년 특화 윈스톱 고용서비스를 지원합니다.

■ 상담 및 프로그램 신청 방법

- 대학일자리플러스센터 홈페이지(job.cku.ac.kr)
일반회원 가입 후 승인 요청
- 고용24(www.work24.go.kr) ▶ 취업지원
 - ▶ 청년 취업역량강화 ▶ 우리학교 취업지원실
 - ▶ 학교명에 '가톨릭관동대학교' 입력 후 검색 ▶ 신청하기

📍 주 소 강릉시 범일로 579번길 24, 요셉관 103~105호

🕒 운영시간 월~금, 09시~17시 ☎ 문 의 033-649-7174~7

🖨 팩 스 033-649-7102 🌐 홈페이지 job.cku.ac.kr



가톨릭관동대학교 대학일자리플러스센터



☑ 지원대상

대학교 재학생 및 졸업생, 강릉시민

강릉영동대학교 커리어개발센터는 재학생, 졸업생, 지역 청년을 대상으로 진로 탐색과 전문 상담을 통해 개인의 적성과 목표에 맞는 방향을 설정할 수 있도록 지원하고, 취업지원 프로그램과 일자리 매칭 서비스를 제공하여 다양한 경력개발을 지원하는 기관입니다.

📍 주 소 강릉시 공제로 357

🕒 운영시간 월~금(09:00 ~ 18:00)

☎ 문 의 033-610-0389

🖨 팩 스 033-645-1242

🌐 홈페이지 https://www.gyu.ac.kr/



강릉영동대학교 커리어개발센터





강원도립대학교 취·창업지원팀



☑ 지원대상

강원도립대학교 재학생 및 졸업생

강원도립대학교 취·창업지원팀은 재학생 및 졸업생의 취업 및 창업을 지원하기 위한 다양한 프로그램을 운영하고 있습니다.

- 📍 주 소 강릉시 주문진읍 연주로 270, 이노베이션센터 2층
- 🕒 운영시간 월-금 (09:00 ~ 18:00)
- ☎ 문 의 033-660-8218, 8236
- 🌐 홈페이지 <https://job.gw.ac.kr/>



강원도립대학교 창업보육센터



☑ 지원대상

예비창업자와 초기 창업기업

강원도립대학교 창업보육센터는 지역과 대학이 함께 성장하는 창업 보육기관으로서, 유망한 예비창업자와 초기 창업기업의 안정적인 성장을 돕기 위해 설립된 창업보육 전문기관입니다.

- 📍 주 소 강릉시 주문진읍 연주로 270
- 🕒 운영시간 월-금 (09:00 ~ 18:00)
- ☎ 문 의 033-660-8094, 8096
- 🌐 홈페이지 <https://www.gw.ac.kr>

☑ 지원대상

취업 또는 교육을 희망하는 만 15세 이상 국민

한국폴리텍대학은 '국민 누구나, 원하면, 언제든지' 미래를 향한 도전이 시작되는 대한민국 대표 '평생직업능력개발 대학'이자 '공공 직업교육훈련기관'입니다.



한국폴리텍대학
강릉캠퍼스

- 📍 주 소 강릉시 남산초교길 121
- 🕒 운영시간 월~금(09:00~18:00)
- ☎ 문 의 033-610-6110
- 📠 팩 스 033-610-6195
- 🌐 홈페이지 <https://www.kopo.ac.kr/gangneung>



☑ 지원대상

강릉시에 거주하는 등록 장애인

강릉시장재인종합복지관은 지역 장애인을 위해 프로그램 개발하여 직업능력개발 및 평생교육 서비스를 제공하고 지역과 연계하여 다양한 일자리를 보급하여 직업생활 및 사회참여 확대를 위해 직업경험을 지원시설입니다.



강릉시장재인종합복지관

- 📍 주 소 강릉시 사천면 방동길 68
- 🕒 운영시간 월~금요일 (9:00~18:00)
- ☎ 문 의 033-643-1801~3
- 📠 팩 스 033-643-1805
- 🌐 홈페이지 <https://gnrehab.or.kr/>





강릉시립복지원

☑ 지원대상

자활 근로 및 취업 활동 수행이 가능한 복지원 생활자

강릉시립복지원은 일정한 주거지가 없고 스스로 생계 활동이 어려운 주민들에게 일상생활 지원 서비스와 재할 및 자할 서비스를 지원하는 영동지역의 유일한 노숙인요양시설입니다.



- 📍 주 소 강릉시 진재골길 12-14
- 🕒 운영시간 월~금(09:00~18:00)
- ☎ 문 의 033-648-7824
- 📠 팩 스 033-648-0272
- 🌐 홈페이지 <https://blog.naver.com/knbokjiwon>



대한노인회 강릉시지회

☑ 지원대상

강릉시에 거주하는 어르신

대한노인회 강릉시지회는 보건복지부 민간형 노인일자리 취업알선형, 강원도 민간형 노인일자리 강원도 민간취업·인턴형 등 사회 활동 지원 사업을 수행하는 기관입니다.



- 📍 주 소 강릉시 경강로 1956
- 🕒 운영시간 09:00~18:00
- ☎ 문 의 033-641-6085
- 📠 팩 스 033-655-7985
- 🌐 홈페이지 <https://koreapeople.or.kr/>

☑ 지원대상

부당 대우 근로자 및 일반 근로자

강릉노동교육법률상담소는 근로자의 권익을 보호하고, 노동이 존중 받는 사회를 만들기 위해 무료 노동 상담, 노동법 교육, 그리고 기초 노동질서 준수 캠페인 등 다양한 홍보 활동을 수행하고 있습니다.

- 📍 주 소 강릉시강릉대로79
- 🕒 운영시간 월~금 (09:00~18:00)
- ☎ 문 의 033-642-1703
- 📠 팩 스 033-647-3331



한국노총 강릉지역지부
노동교육법률상담소

☑ 지원대상

저소득층 및 취약계층

사회적협동조합 희망리본은 저소득층의 자활·자립을 지원하고 취약 계층에게 고용복지 서비스 및 교육을 제공합니다.

- 📍 주 소 강릉시 교동광장로 100번길 17-3, 4층
- 🕒 운영시간 월~금(09:00~18:00)
- ☎ 문 의 033-643-8820, 033-641-8819
- 📠 팩 스 0303-3130-8820
- 🌐 홈페이지 <https://hopereborn.or.kr/>



사회적협동조합 희망리본

사회적협동조합
희망리본





✦
GANGNEUNG
COMPREHENSIVE JOB GUIDE

**강릉시
일자리 종합안내서
2026**

2

**연령별·대상별
일자리 정보**

청년

1 강릉시 청년창업 희망키움 사업

경제진흥과

유망한 사업 아이템을 보유한 (예비)청년창업가에게 사업화 자금 및 멘토링, 교육프로그램을 지원합니다.

대 상	관내 창업 3년 이내 18~45세 (예비)청년창업가 6명
내 용	1인당 10~20백만 원 차등 지원 및 멘토링, 교육 프로그램 운영
사업기간	2026년 1월~12월
운영기관	강원대학교 창업지원본부
지원절차	참여자 모집 → 선정 → 사업추진

문의

강원대학교 창업지원본부(033-640-2725)
경제진흥과(033-640-5594)



2 청년월세 지원사업

경제진흥과

경제적 어려움을 겪는 청년들의 주거비를 지원합니다.

대 상	「청년기본법」상 청년(19~34세 이하)으로 부모님과 별도 거주하는 무주택자
내 용	임대료 월 최대 20만 원 × 24개월
신청접수	2026. 3.30 ~ 5.29. / 관할 주소지 읍면동, 복지로 시스템(QR코드참고)

문의

경제진흥과(033-640-5577)



3 강원특별자치도 취업준비쿠폰 지원사업

경제진흥과

미취업 청년들의 구직활동을 위해 구직활동지원금과 취업성공금을 지원합니다.

도내 거주 18~45세 미취업 청년 중 기준에 부합되는 청년

대 상	가구소득 인정액	연령 기준	기준중위소득 범위
		18세 이상~34세 이하	120% 초과~180% 이하
		35세 이상~45세 이하	180% 이하

- 내 용**
- 구직활동지원금: 월 50만 원 ※ 6개월(1인당 최대 300만 원)
 - 취업성공금: 지원금 수급 중 취·창업하여 3개월 근속 시 50만 원 지원
※ 6개월 지원금 전액 수급 후 취업 시 성공금 제외
 - 취업 컨설팅, 취·창업 특강 등 다양한 취업서비스 병행 지원

신청기간 2026. 2. 9. ~ 3. 31.

신청방법 강원일자리정보망 온라인 신청(QR코드참고)

문의  경제진흥과(033-640-5577)



4 강릉살자 지역이주 정착 프로젝트

경제진흥과


타시군 청년 대상 지역 탐색 기회 및 네트워크 형성을 지원합니다.

대 상 강릉시에 정착하고자 하는 18~45세 관내·외 청년
(강릉시민 지원가능 / 청년 기준: 2007년~1980년 출생자)

신청기간 2026년 4월 예정

내 용 강릉에 이주하고 싶은 청년들의 실질적인 탐색 기회와 이주·정착을 지원하기 위해 지역라이프스타일 경험, 취·창업 교육 프로그램 등을 운영합니다.

지원규모 40명

문의  경제진흥과(033-640-5594)

5 청년근로자 근속장려금 지원

경제진흥과

중소기업 정규직으로 채용된 청년 근로자의 장기 재직을 유도하기 위해 근속장려금을 지원합니다.

관내 중소기업에서 정규직으로 2년 이상 재직 중인 19~34세 청년

대 상	연 령	19세 이상~34세 이하 청년근로자('26. 1. 1. 기준)
	주 소	공고일 기준 주민등록상 주소지가 강릉시
	재직기간	정규직으로 2년 이상 재직 중인 자('26. 1. 1. 기준)
	재직기업	강릉시 소재 「중소기업기본법」 제2조에 따른 상시근로자 5인 이상~300인 미만인 중소기업(공고일 기준)

내 용 근속장려금 50만 원을 강릉페이로 지급(150명)
 ※ 1인당 100만 원까지 지원 가능하며, 당해연도 50만 원 근속장려금 수혜자는 근속 시 차년도 50만 원 추가 신청 가능

신청방법 강릉시 통합예약시스템(QR코드참고)

문의  경제진흥과(033-640-5594)



6 청년디딤돌 2배 적금 지원

경제진흥과

고용여건 악화 등으로 임금이 낮고 소득이 불안정한 청년을 지원하여 자산 형성의 기회를 제공합니다.

대 상	공고일 기준 18~45세 이하 강원특별자치도 거주 및 근로 청년 ※ 기준중위소득 150% 이하, 도내 소재 기업 재직
내 용	생애 1회, 청년저축액 대비 1:1 비율로 자금 지원(청년저축액 10만원 고정금액) ※ (매월) 청년 저축액 10만원 + 지원금 10만원(기업 5만원, 시 5만원) / 적립기간: 3년(36개월)
사업기간	2026년 1월~12월
신청기간	2026. 3.16.~ 4.10.
신청방법	온라인 홈페이지(청년디딤돌 2배 적금) 신청

문의 ☎

경제진흥과(033-640-5577)



7 청년도전지원사업

경제진흥과,
사회적협동조합 희망리본

구직단념청년의 구직의욕과 자신감을 향상시키기 위하여 맞춤형 프로그램 제공과 참여 이수 인센티브를 지원합니다.

- 최근 6개월간 취업 및 교육·직업훈련 이력이 없는 18~34세 청년
- 자립준비청년, 청소년쉼터 등 입·퇴소 청년, 북한이탈청년, 가슴기살균제 피해청년

대 상

구분	도전 단기 프로그램	도전 중기 프로그램	도전 장기 프로그램
교육내용	밀착상담, 사례관리, 자신감회복, 진로탐색, 취업역량 강화 5대 영역 맞춤 프로그램 (개별상담, 입사지원서 작성법·면접법, 개별상담, 원데이클래스 등)	도전 단기 프로그램 및 외부 기관과 연계하여 진행되는 프로그램 (영어 회화, 영상 편집, 배드민턴, 바리스타 2급 교육 등)	도전 단기 프로그램 및 외부 기관과 연계하여 진행되는 프로그램 (바리스타 1급 교육, 제빵 교육, ITQ 자격증 교육)
교육기간	5주 이상 40시간	3개월 이상(15주) 매월 40시간	5개월 이상(25주) 매월 40시간
이수요건	프로그램의 80% 이상 이수	매월 80% 이상 이수	매월 80% 이상 이수
지원내용	(참여수당)이수 시 50만원	(참여수당)월 50만원 × 3개월 (인센티브)이수 시 20만원	(참여수당)월 50만원 × 5개월 (인센티브)이수 시 20만원, 취업 관련 활동 시 30만원

문의

사회적협동조합 희망리본(033-641-8819)
경제진흥과 청년정책팀(033-640-5577)



8 청년내일저축계좌 지원

복지정책과

일하는 청년들이 사회에 안착할 수 있도록 자산형성을 지원합니다.

대상	15~39세 근로·사업소득이 월 250만 원 이하인 청년
신청기간	2026. 5. 4.(월) ~ 5. 20.(수)
내용	<p>매월 10만원 이상 저축 + 3년간 근로활동 지속 + 교육이수 + 자금사용계획서 제출 → 근로소득장려금 최대 1,080만 원 지원</p> <p>- 차상위 이하: 본인 10만원 + 시 지원 30만원 - 차상위 이상: 본인 10만원 + 시 지원 10만원</p>
신청방법	온라인 신청(복지로/ 행복e음), 읍면동 주민센터 방문 신청
문의	복지정책과 자활지원팀(033-640-5210)



9 청년농업인 영농정착지원사업

농정과

청년농업인의 초기 안정적인 영농정착을 위해 지원금을 지급합니다.

대상	만18세 이상~40세미만 청년농업인, 독립경영 3년 이하
지원규모	청년농업인 영농정착지원 기존 42명 신규 9명
내용	<p>청년농업인 선발 및 영농정착지원금 지급</p> <p>- (1년차)월 110만원/ (2년차)월 100만원/ (3년차)월 90만원</p>
신청기간	2026. 12. 15. ~ 2027. 1. 15.
신청방법	온라인신청(농업e지 시스템)
문의	농정과(033-640-5397)



10 청년농업인 정책자금 이차보전 지원

농정과

청년농업인의 정부정책자금 용자 이차 일부를 지원하여 초기 이차 상환부담을 경감합니다.

대 상	정책자금 대상으로 선정된 40세 미만 청년농업인 * 정책자금: 농촌진흥기금, 후계농육성자금, 귀농귀촌자금
내 용	원금상환 이전 거치기간 내 납부한 이자의 50% 지원(최대 3,000천원/년)
신청기간	2026. 2. 15. ~ 2027. 3. 15.
신청방법	방문신청(강릉시청 농정과 또는 읍면동사무소)

문의  농정과(033-640-5397)



11 청년일자리도약장려금

강릉고용복지플러스센터,
상공회의소

기업의 인력난 완화와 청년의 신규 일자리 창출을 위하여 청년취업자의 장기근속을 지원합니다.

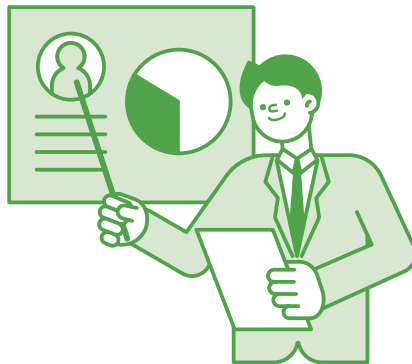
<p>대 상</p>	<p>기업</p> <p>5인 이상 우선지원대상기업·산업단지 입주 기업에서 청년(만 15-34세)을 정규직으로 신규 채용하고 6개월 이상 고용유지 시 청년 1인당 월 최대 60만원(1년간 최대 720만원) 지원</p> <ul style="list-style-type: none"> - 사업참여 신청 직전 월부터 이전 1년간 평균 고용보험 피보험자 수가 5인 이상 - 지식서비스·문화콘텐츠·신재생에너지 산업, 미래유망기업, 지역주력산업, 청년창업기업, 고용위기지역 소재 기업, 특별고용지원업종 등은 1인 이상도 가능 - 주 28시간 이상 근로, 최저임금 이상, 평균 월 급여 450만원 이하 등
	<p>청년</p> <p>사업참여 기업에 취업하고 6개월 이상 근속한 청년(만 15-34세)에게 2년간 최대 720만원 지원</p> <ul style="list-style-type: none"> - 6·12·18·24개월 근속 시 각 120만원(최대 480만원)

지원절차 청년일자리창출지원 사업 누리집(www.work24.go.kr)에서 기업 소재지를 담당하는 운영기관(강릉상공회의소)을 지정하여 참여신청

신청방법 고용24(www.work24.go.kr) 청년일자리도약장려금 온라인 신청

문의 

강릉고용복지플러스센터 기업지원팀(033-610-1990, 1993)
강릉상공회의소 보조사업부(033-643-4411, 4412)



12 청년창업사관학교

중소벤처기업부
강원영동사무소

유망 창업아이템 및 혁신 기술을 보유한 우수한 청년창업자를 발굴하여 사업화 자금, 교육·코칭, 투자유치 등 창업 전 단계를 패키지 방식으로 일괄지원합니다.

대 상	만39세이하 청년창업자(기본: 창업 3년 이내, 심화 : 창업 7년 이내)
내 용	① (사 업 비) 기술개발 및 시제품제작비, 지재권 취득 및 인증비 등(최대 1억원) ② (창업공간) 청년창업사관학교에 창업준비공간 제공 ③ (창업코칭) 전문인력 1대1 배치하여 창업 전 과정 집중지원 ④ (기술지원) 제품설계부터 시제품제작 등 제품개발 기술 및 장비지원 ⑤ (연계지원) 정책자금, 국내·외 판로, 인력 지원 등
사업기간	공고문 참고
신청방법	K-Startup 누리집(www.k-startup.go.kr) 온라인 신청·접수

문의

강원청년창업사관학교(원주)(033-748-9266, 9268~9)



13 지역·산업 맞춤형 일자리창출 지원사업

AI마케터 양성,
강릉여성인력개발센터

SNS·온라인 플랫폼 운영, 데이터 기반 마케팅 기초, 현장실습 및 컨설팅 수행 등을 통해 지역 산업에 즉시 활용 가능한 청년 AI마케터를 양성합니다.

대 상	도내 로컬마케터로 취업을 희망하는 만 45세 이하의 남·녀 청년구직자 16명
내 용	지역 산업 특성에 부합하는 AI 홍보마케팅 실무교육과 사후 관리, 취업연계
모집기간	2026. 3. 5.~4. 10.
운영기간	2026. 4. 21.~6. 24.(총 42일, 총 168시간)
사업목표	교육인원 16명/ 취·창업 11명

문의

강릉여성인력개발센터(033-643-1145)



14 대학일자리플러스센터 운영

가톨릭관동대학교

진로에 대해 탐색하고 방향을 설정하며, 구체적인 진로개발 계획을 세워 이행하고, 취업할 수 있도록 전문적인 서비스를 제공합니다.

대 상	대학재학생 및 졸업생, 취업을 희망하는 지역청년(만15~34세)	
지원기간	2026.3월~ 2027.2월(1년)	
내 용	구체적인 진로 탐색	청년의 장단점을 파악하고 다양한 진로를 찾아볼 수 있도록 지원(직업심리검사 등 객관적 자기 이해를 기반으로 한 진로탐색 및 진로설계 프로그램과 상담)
	경력개발 지원	청년이 대학 재학 중 교과 및 비교과 이수를 통해 경력개발에 필요한 활동과 역량 개발 지원(희망 분야 관련 일경험 및 자격취득, 직무역량 강화 등 구체적인 활동을 할 수 있도록 프로그램 및 정보 제공)
	구직활동 지원	본격적인 사회진출을 위한 구직기술 강화, 기업 및 채용정보의 수집과 매칭, 입직 후 성공적인 초기 경력 형성 지원(입사지원서 클리닉, 알선매칭, 직장적응 프로그램 등)

문의

가톨릭관동대학교 대학일자리플러스센터(033-649-7174~7)
홈페이지: job.cku.ac.kr



14-1 온라인취업준비Mail

취업에 필요한 핵심역량 습득을 위한 자격취득 및 역량향상과정을 운영합니다.

대 상 지역 청년(만15~34세) 누구나

교육과정

교양·어학·직무	기술자격·IT자격
<ul style="list-style-type: none"> · Amazon 브랜드 창업 교육 과정 · 쿠팡 파트너스 판매마스터 양성 과정 · 네이버 스마트스토어 판매마스터 양성 과정 · [네이버 스마트스토어] 나만의 온라인 사업 만들기 · 한국사 검정능력시험 심화대비 과정 · TOEIC Speaking 대비 과정(초급) · ChatGPT로 시작하는 데이터 분석 · 코딩 기초(HTML, CSS, JS) Front-end 입문 · UG/NX 입문 과정 · 스케치업 입문·기초 과정 · 쉽게 배우는 3D 프린팅 · 코알못을 위한 파이썬(Python) 기본기 다지기 · 로블록스 기초 코딩 게임 만들기 · 앱인벤터 쉽고 재미있게 만드는 앱 프로그래밍 · 생성형 AI를 활용한 기업분석 및 취업준비 · Front-end (HTML/CSS/JS) 입문 · [오피스365] 엑셀 스프레드 시트 · [엑셀2016] 엑셀을 활용한 데이터 분석 · 생성형 AI를 활용한 문서작성 실무 · 비즈니스에 필요한 엑셀자동화 실무 과정(입문) · 구글 애널리틱스(GoogleAnalytics)를 활용한 로그분석 	<ul style="list-style-type: none"> · [2025] 국가공인 SQL 개발자(SQLD) 자격증 취득 과정 · 컴퓨터활용능력 2급 준비 과정 · 국가공인 데이터분석 준전문가(ADSP) 자격증 취득 과정 · MOS 자격증 따기! MOS 2016 Excel Exper · MOS 자격증 따기! MOS 2016 PowerPoint · 컴퓨터 활용능력 2급 필기(2023) · 컴퓨터 활용능력 2급 실기(2023) · 컴퓨터 활용능력 1급 실기(2024) · ITQ 한글 실기 · ITQ 파워포인트 실기 · 컴퓨터 활용능력 2급 실기 대비과정(2025) · 컴퓨터 활용능력 1급 실기 스프레드시트(2025) · 컴퓨터 활용능력 1급 실기 데이터베이스(2025) · 컴퓨터 활용능력 1급 필기(2025) · 사회조사분석사 2급 필기 · 경영정보시각화 능력 취득 과정 필기 · 경영정보시각화 능력 취득 과정 실기 · ITQ 엑셀 · 파이썬 자격증(PCCE) 과정



수강신청 및 수료증 발급 방법은 대플센터 홈페이지에서 확인하세요!

교육일정

연중 상시 운영

이용안내

대학일자리플러스센터 홈페이지(job.cku.ac.kr) 일반회원 가입>승인요청
PC 및 모바일 모두 가능

문의

가톨릭관동대학교 대학일자리플러스센터(033-649-7174)



14-2 졸업생특화 프로그램

직업계고 및 대학 졸업생 등 청년고용서비스의 사각지대 해소를 위해 필요한 정보와 서비스를 맞춤형으로 지원합니다.

대 상	지역청년(만15~34세) 누구나
내 용	- 미취업자 발굴 및 관리 - 수요 맞춤형 프로그램 지원 - 지역기업 채용 연계 프로그램 - 현직자 멘토링 프로그램 - 취업 이후 지속적 정보 제공 및 경력초기 적응 지원 등
사업기간	2026년 연중
참여방법	취업지원플랫폼 유니브잡(cku.univjob.co.kr) 회원가입 → 컨설턴트 선택 → 상담희망 내용 기재 후 신청
문의	대학일자리플러스센터(033-640-7181~2)



14-3 고교생맞춤형고용서비스

직업계고 및 일반고 비진학 청년을 대상으로 진로탐색·상담, 희망 직업 경력개발로드맵 및 취업활동계획 수립, 일경험·직업훈련 연계, 취업역량강화 프로그램 등 맞춤형 고용서비스를 제공합니다.

대 상	직업계고 및 일반고 비진학 청년 및 졸업생
사업기간	2026년 연중
내 용	- 고용24기반 잡케어 활용 진로 직업탐색·기초상담 - 심층상담 및 희망 직업 경력개발로드맵 설계 지원 - 고교 직업교육훈련 연계 및 취업정보 제공 및 매칭 등 취업지원 - 취업활동계획서 설계 및 직무역량 강화 프로그램 운영 - 사후관리 (진로상담 및 취업지원 프로그램 지속 지원, 청년정책 연계 등)
문의	대학일자리플러스센터(033-640-7200, 7201, 7202)

